

ДИЗАЙН-ПРОЕКТ

МАТЕРИАЛЫ И ФУРНИТУРА

Корпус - ЛДСП 16 Светло-серый Egger U708 ST15,
кромки передние ABS 2 мм синего цвета,
кромки скрытые ПВХ 0,4 мм в цвет плиты.

Задний щит - ЛДСП 16 Платиновый белый Egger W980 SM,

Заглушка кабельканала серая (ПВХ) - 3 шт.,

702126 Муфта круглая с фиксатором для трубы 25мм хром (держатель штанги хром.) - 2 шт.,

702127 Штанга для одежды круглая D25 мм хром,

Крючок трехражковый хром - 3 шт.,

МДМ - Регулируемая опора с поддержкой баковины, правая (LEV M8 X 70/R) - 2 шт.,

МДМ - Регулируемая опора с поддержкой баковины, левая (LEV M8 X 70/L) - 2 шт.,

702235 Опора-наконечник д/офис. мебели - 4 шт.,

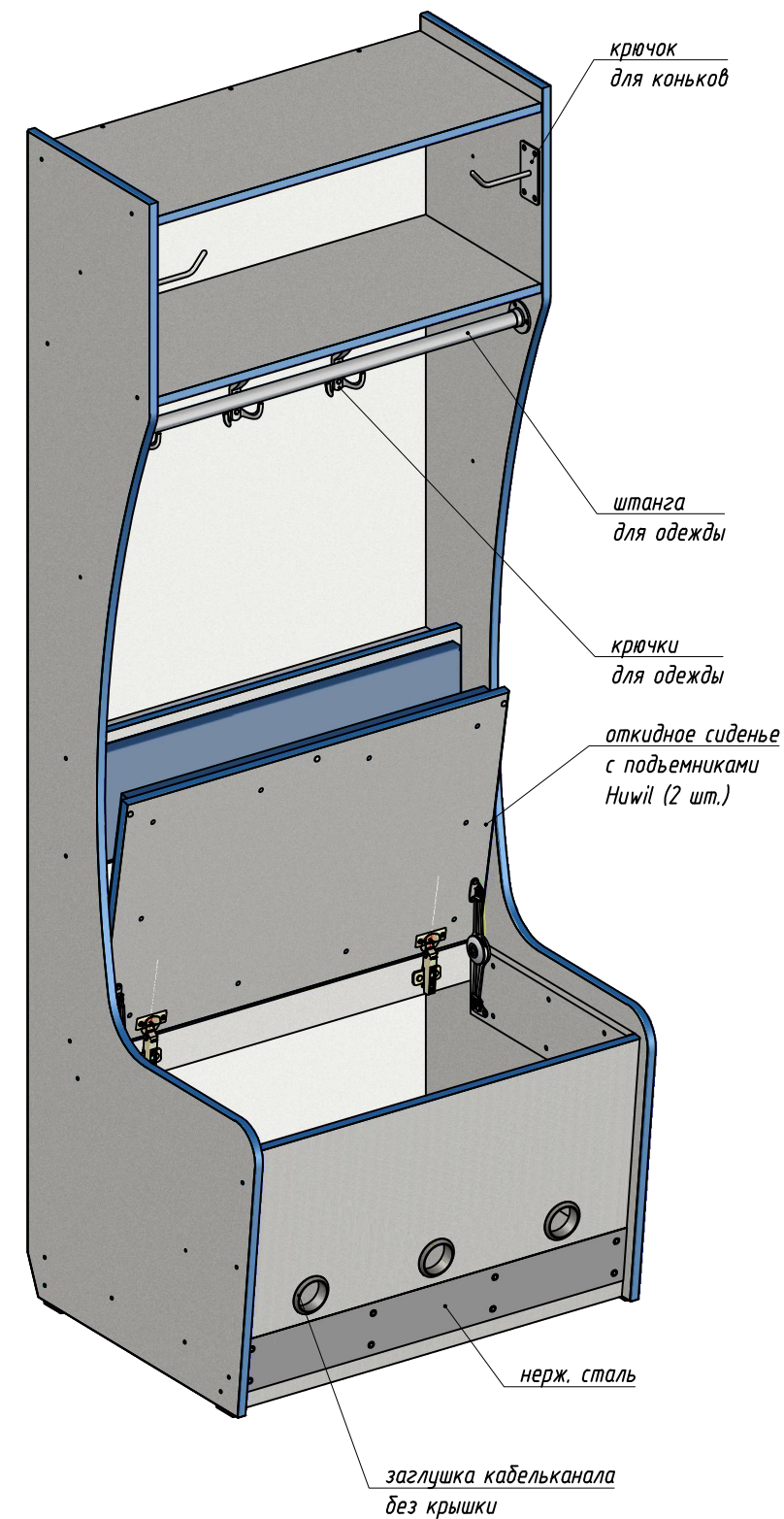
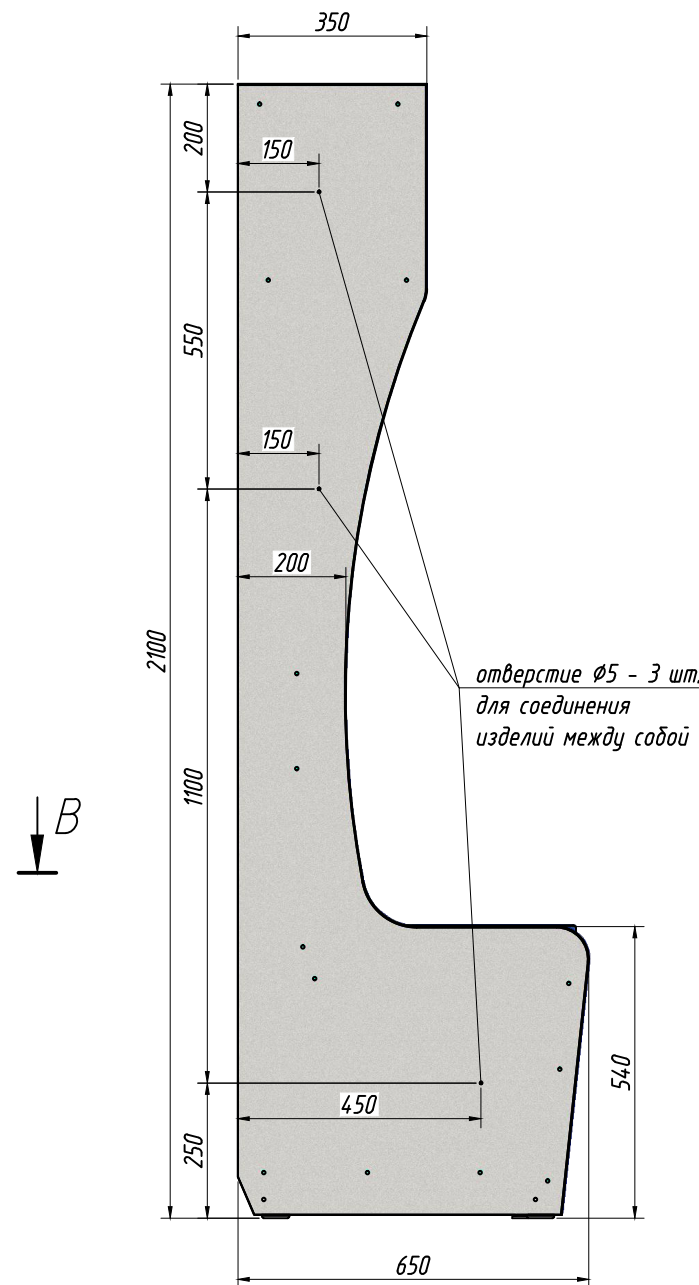
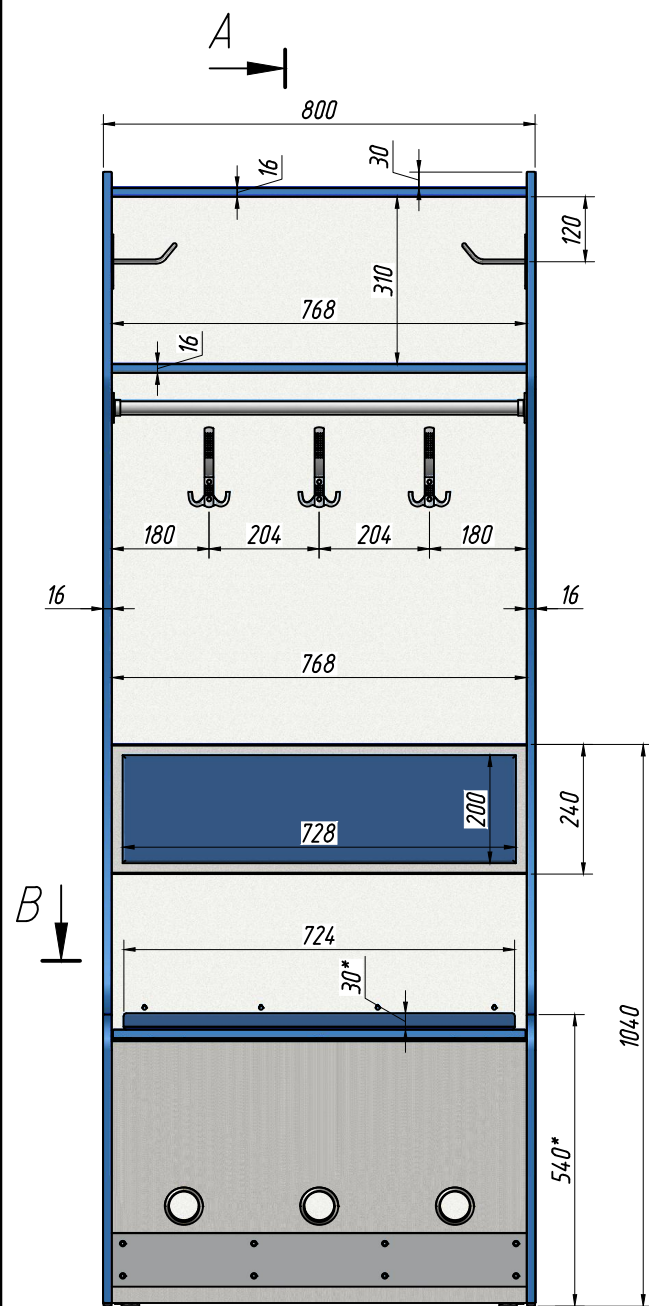
Петли (по усмотрению конструктора производства) - 1 к-т.,

Подъемный механизм Hiwil - 2 шт.,

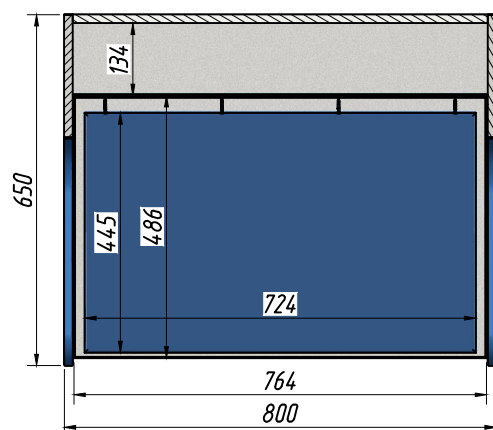
Сиденье и спинка сиденья - подушки из пенополиэтилена (10 мм) с обивкой из экокожи синего цвета (подобрать под кромку ABS).

На лицевой панели на уровне цоколя полоса из нерж. стали шлифованной высотой 100 мм (толщина стали - не менее 1 мм).

Крючок для коньков заказной из нерж. стали (см. лист 3) - 2 шт.



B-B (1:14)



ПРИМЕЧАНИЕ:

- Для обеспечения самостоятельной сборки изделия заказчиком, во всех деталях изделия должна быть выполнена присадка.
- На боках изделия отверстия от крепежа закрываются самоклеющимися заглушками.

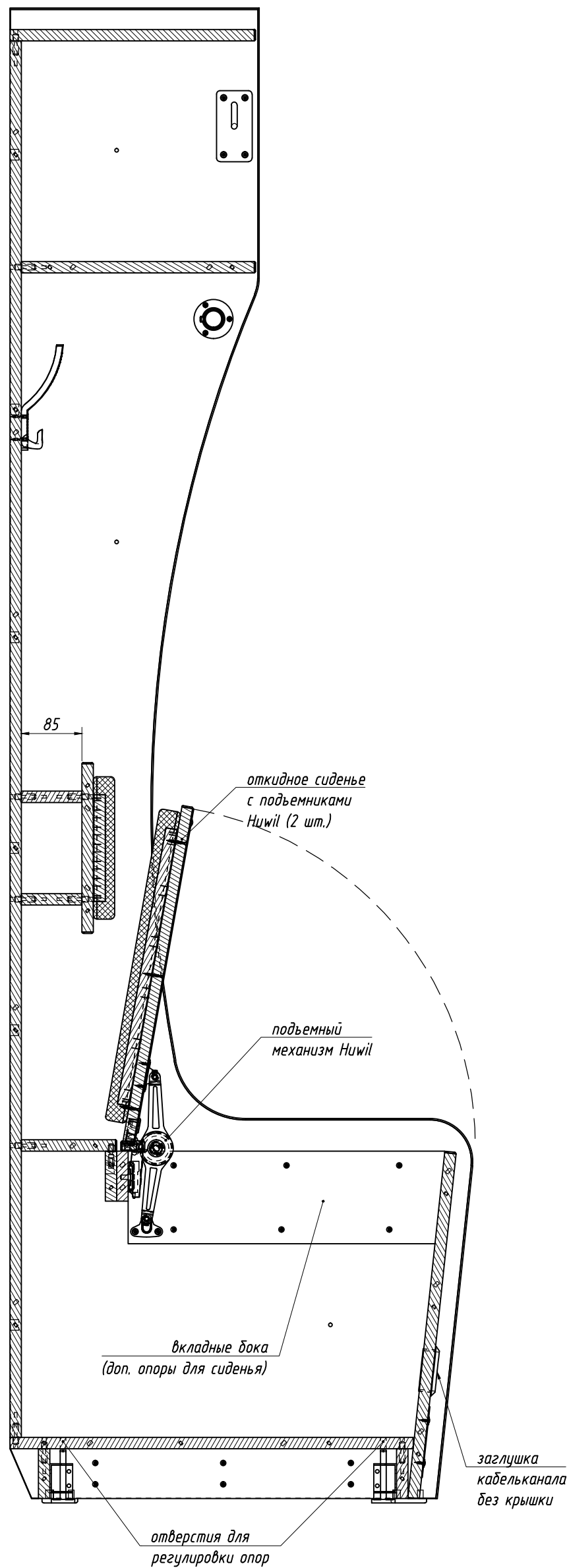
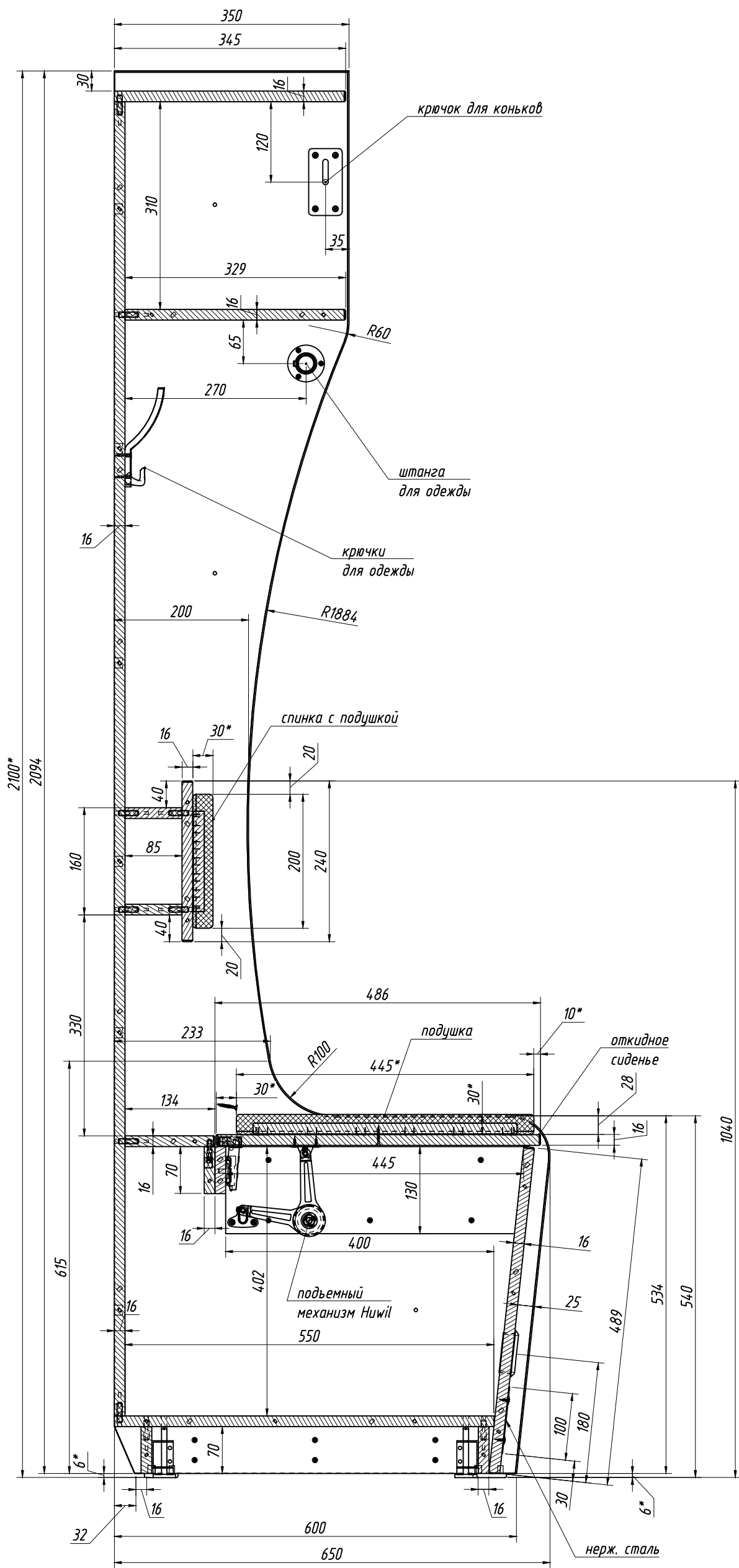
Не является рабочей документацией. Окончательно материалы и фурнитура определяются после конструкторской и технологической проработки изделий. Размеры с знаком "*" - для справки, требуют уточнения.

Проект	Спорт Лайн	
Объект		
Тип помещения		
Код	МИПХ-800	
Наименование	Место индивидуальное для переобувания хоккеиста	Кол-ч.
		шт.
Дизайнер:	Дата:	
Телефон:	E-mail:	

Заказчик

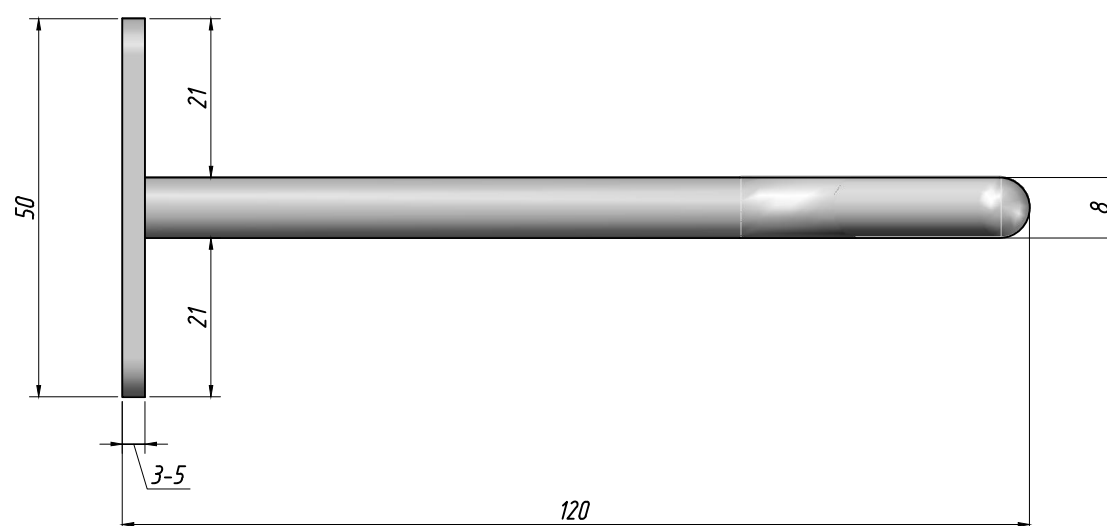
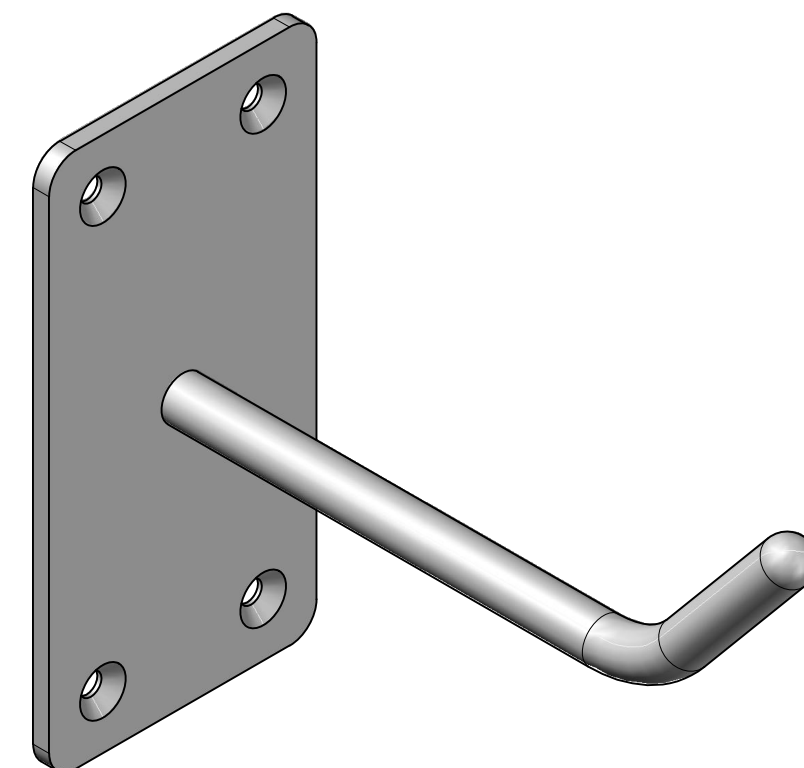
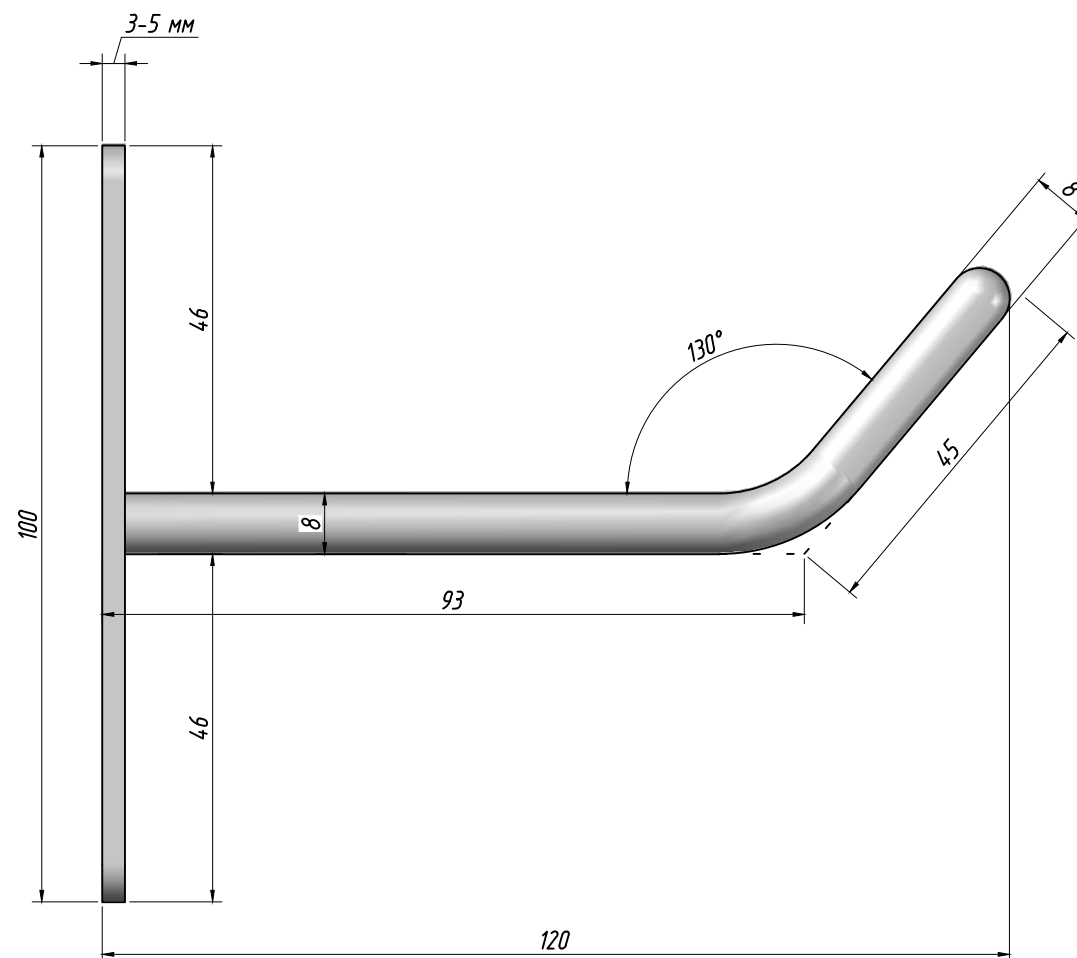
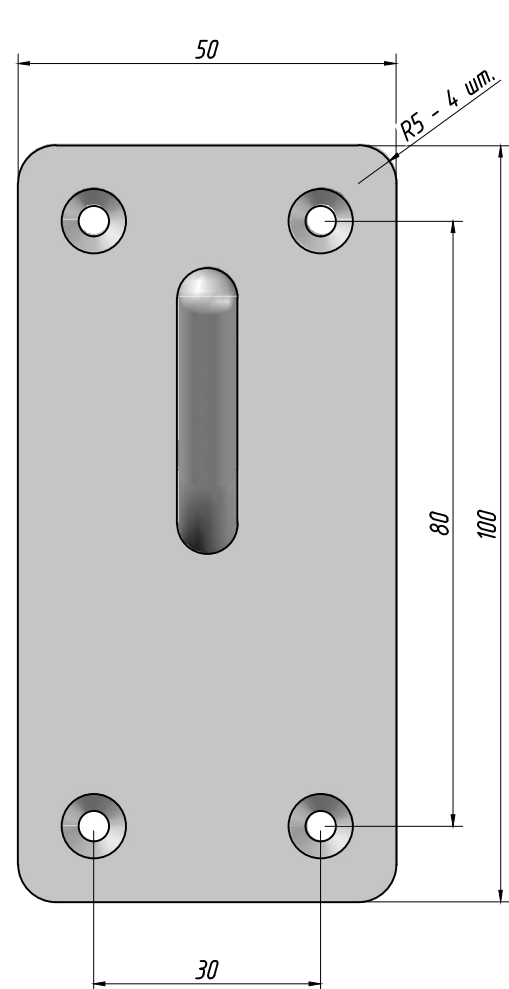
СОГЛАСОВАНО (подпись, дата)

A-A (1:7)



ДИЗАЙН-ПРОЕКТ		Проект Спорт Лайн		Код	МИПХ-800		
				Наименование	Место индивидуальное для переобувания хоккеиста		Колич.
Дизайнер:	Дата:	Объект	Тип помещения	Лист	2	Листов	3
Телефон:	E-mail:						

Не является рабочей документацией. Окончательно материалы и фурнитура определяются после конструкторской и технологической проработки изделий. Размеры с знаком "*" - для справки, требуют уточнения.



ПРИМЕЧАНИЕ:

1. Материал - сталь нержавеющая, шлифованная.
2. В крепежной пластине выполнить отверстия с зенковкой под саморез с потай. головкой.

Заказчик	СОГЛАСОВАНО (подпись, дата)	ДИЗАЙН-ПРОЕКТ			Код		МИПХ-800	
					Проект	Спорт Лайн	Наименование	Место индивидуальное для переобувания хоккеиста
Дизайнер:	Дата:	Объект	Тип помещения	Лист	3	Листов		
Телефон:	E-mail:							

Не является рабочей документацией. Окончательно материалы и фурнитура определяются после конструкторской и технологической проработки изделий. Размеры с знаком "*" - для справки, требуют уточнения.